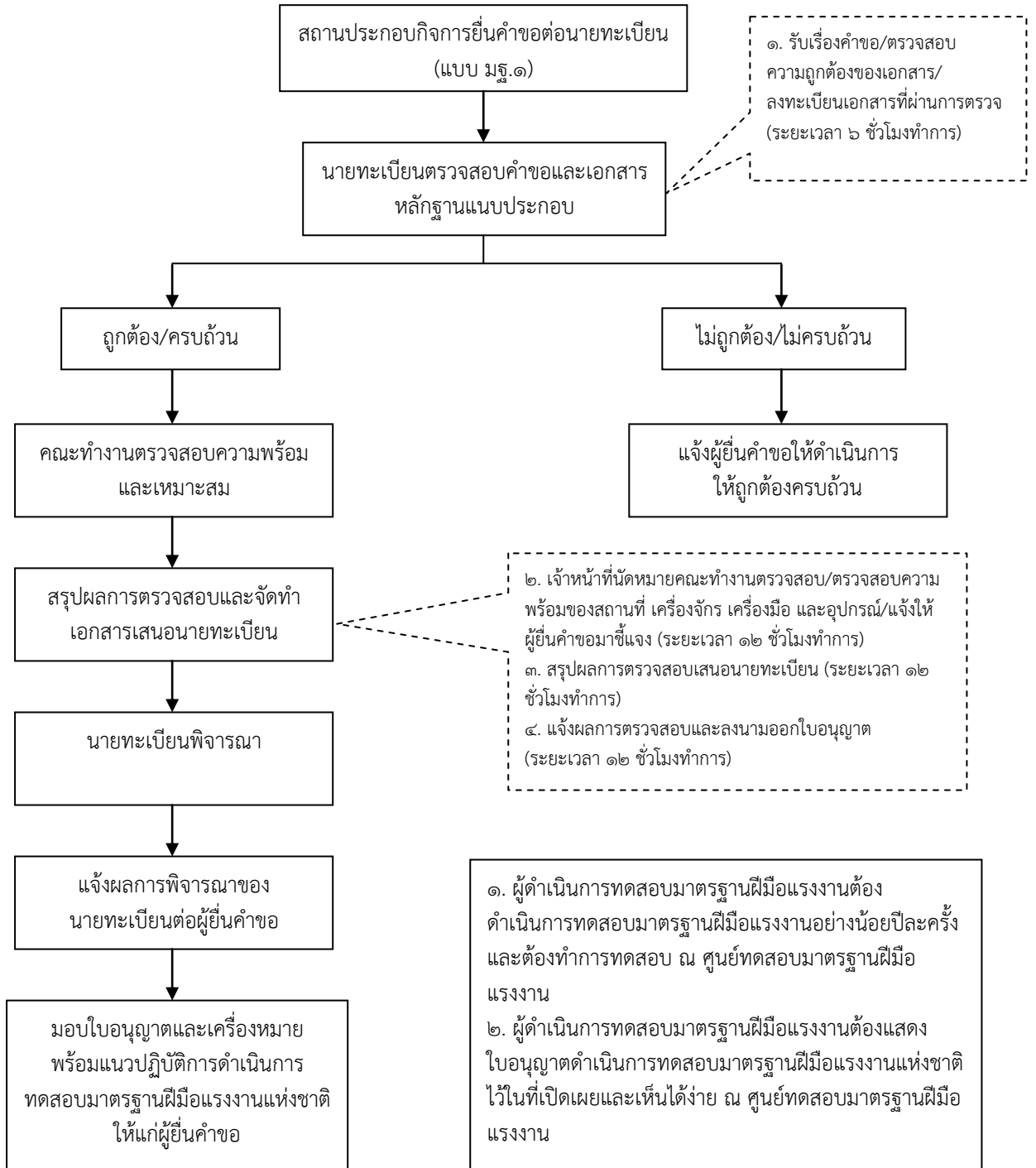


ผังขั้นตอนการให้บริการ

การขออนุญาตและการต่อใบอนุญาตดำเนินการทดสอบมาตรฐานฝีมือแรงงานแห่งชาติ



ใช้ระยะเวลาประมาณ ๗ วันทำการ/คำขอ (๑ วันทำการ=๖ ชั่วโมง)

หมายเหตุ ระยะเวลาดำเนินการขึ้นอยู่กับความพร้อมของคณะกรรมการที่ได้รับมอบหมาย นัดหมายสถานประกอบกิจการเพื่อไปตรวจสถานที่และเครื่องจักร อุปกรณ์ และทำรายงานผลการตรวจสอบให้นายทะเบียนทราบ